

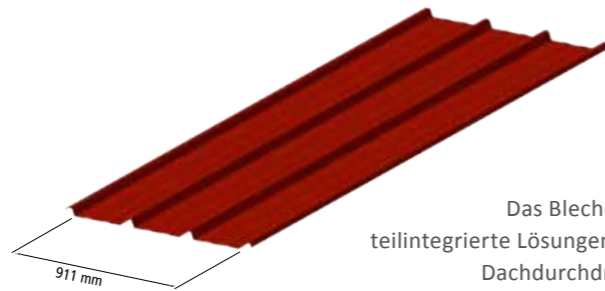
BELECTRIC The better electric.®

www.belectric.com



Technische Daten

Hochsickenabstand:	303,7 mm
Blechdicke:	0,75 mm
CEIAB:	Beantragt
CSTB:	Beantragt
Gesamtbreite:	911 mm
Standardlängen:	Bis 13,5 m
Material:	Stahl, verzinkt
Polyesterbeschichtet:	25 µm



Das Blechdach für
teilintegrierte Lösungen – ohne
Dachdurchdringung!

Dachintegrierte Photovoltaik-Systeme

**DAS CLEVERE UNTERBAUKONZEPT FÜR DACHSANIERUNGEN
UND NEUBAUTEN VON SOLARANLAGEN**

BELECTRIC®

BELECTRIC PV-Dachsysteme GmbH
Wadenbrunner Straße 10
97509 Koltitzheim

Tel +49 9385 9804-0
Fax +49 9385 9804-590

info@belectric.com
www.belectric.com

BELECTRIC®



Die integrierte Lösung für Ihr Solardach.

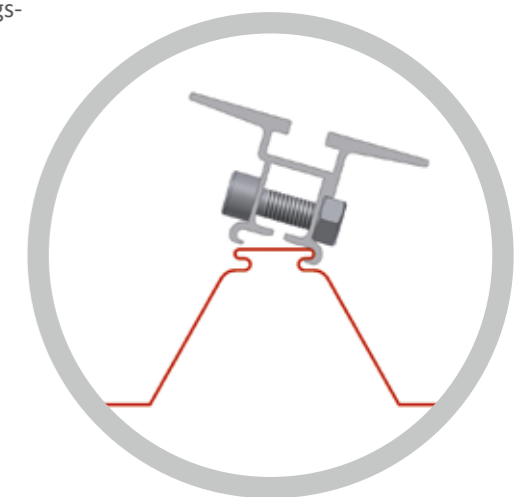
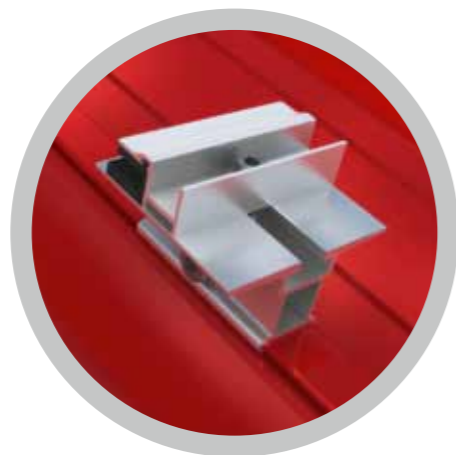
- Sie wollen das Dach Ihres Hauses sanieren, denn Korrosion, Sturmschäden oder Schadstoffbelastungen haben ihre Spuren hinterlassen?
- Sie suchen eine kostengünstige Alternative zur sofortigen Asbestsanierung Ihres Wellenplatten-Daches?
- Sie planen einen Neubau?

Dann ist unser neues Unterbaukonzept die richtige Lösung!

Auf das Blechdach (unterschiedliche Bauvarianten) mit integriertem Schienensystem werden die Photovoltaikmodule direkt auf dem Dach installiert. Sie haben damit doppelten Gewinn: Sie erhalten ein neues Dach und sparen sich die Kosten für eine aufwändige Unterkonstruktion zur Befestigung der Module.

Ihre Vorteile im Überblick

- Einfache und kostengünstige Installation einer teilintegrierten Photovoltaik-Dachanlage
- Technisch lizenziert für die Verwendung von First Solar Dünnschichtmodulen
- Alle Trägersysteme sind für nahezu alle Dachneigungen geeignet
- Keine zusätzliche Dachdurchdringung notwendig
- Länge bis 13,5 m, Sonderlängen auf Anfrage
- Kein Schienensystem notwendig



Das Montagesystem unter der Lupe.

Für das spezielle Trägersystem gibt es ein breites Spektrum an Zubehörteilen und Erweiterungen. Durch die Geometrie und die Verwendung des INTEGRA Clips ist es möglich, Ihr Photovoltaik-Modul mittels Modulklemmen direkt auf das Dach zu installieren. Ein Schienensystem ist somit nicht nötig. Das System ist für den Einsatz der innovativen First Solar Dünnschichttechnologie entwickelt worden. Das geringe Eigengewicht, die hohen Jahresenergieerträge und der Selbstreinigungseffekt der Dünnschichtmodule machen die Technik zu einem starken Partner. Selbstverständlich sind alle Varianten für die Verwendung der First Solar Dünnschichtmodule zugelassen. Die Garantierichtlinien und das Rücknahme- und Recyclingprogramm des Herstellers First Solar sind im vollen Umfang gültig.

An die tragende Dachunterkonstruktion werden dieselben Anforderungen gestellt wie sie bei gewöhnlichen Trapezblechdächern notwendig sind. Spezielle Zubehörteile wie Auflagen zur Dachdurchdringung, Füllprofile und Edelstahl Ausführungen der Modulgrundklemmen ermöglichen Ihnen eine individuelle Gestaltung Ihres Daches.

Die Sanierung, Entsorgung und Neueindeckung Ihres Daches wird nicht von BELECTRIC® übernommen. Entsprechende Entsorgungsunternehmen und Dachsanierer können aber von uns oder unseren Partnern vermittelt werden.